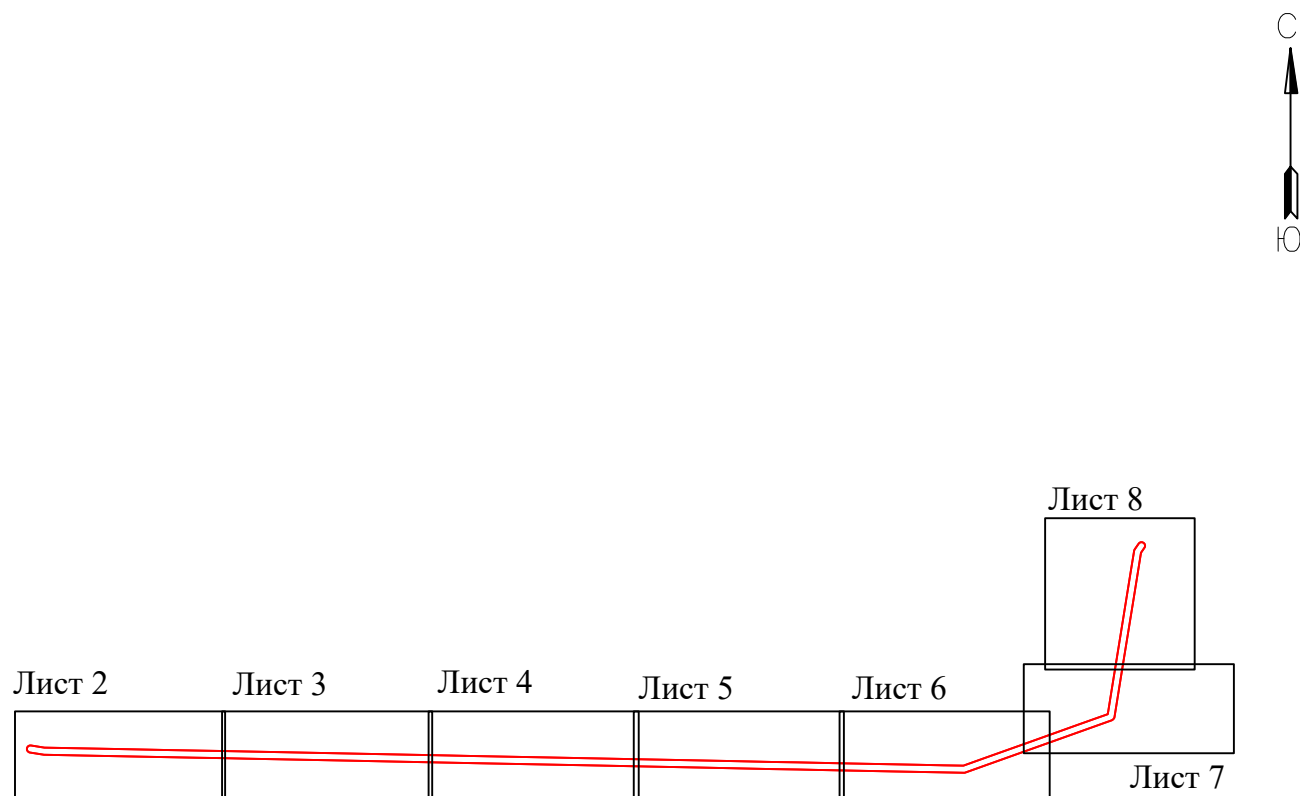


**Схема расположения границ публичного сервитута
для эксплуатации объекта электросетевого хозяйства
ВЛ 110 кВ Б-4 - Б-1**

(наименование объекта)

Обзорная схема границ объекта



Лист 1 из 8

Условные обозначения:


 - граница устанавливаемой зоны
публичного сервитута

Схема расположения границ публичного сервитута
для эксплуатации объекта электросетевого хозяйства

ВЛ 110 кВ Б-4 - Б-1
(наименование объекта)



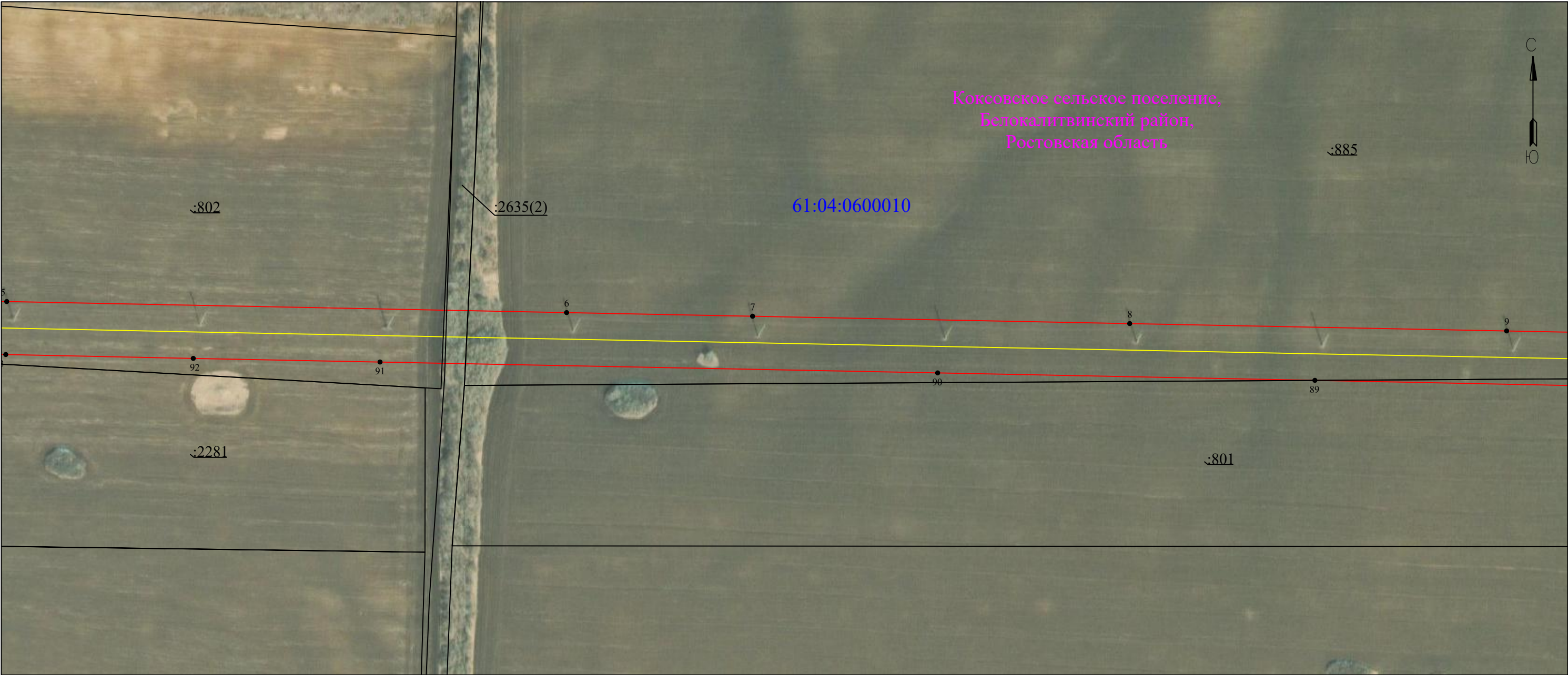
Масштаб 1:3000

Лист 2 из 8

Используемые условные знаки и обозначения:

	- обозначение характерной точки границы устанавливаемого публичного сервитута		- наименование населенного пункта
	- границы земельных участков, попадающих в зону публичного сервитута		- ось линии, контур объекта
	- граница кадастрового квартала		- граница населенного пункта, МО
	- номер кадастрового квартала		
	- кадастровый номер земельного участка		
	- граница устанавливаемого публичного сервитута		

Схема расположения границ публичного сервитута
для эксплуатации объекта электросетевого хозяйства
ВЛ 110 кВ Б-4 - Б-1
(наименование объекта)

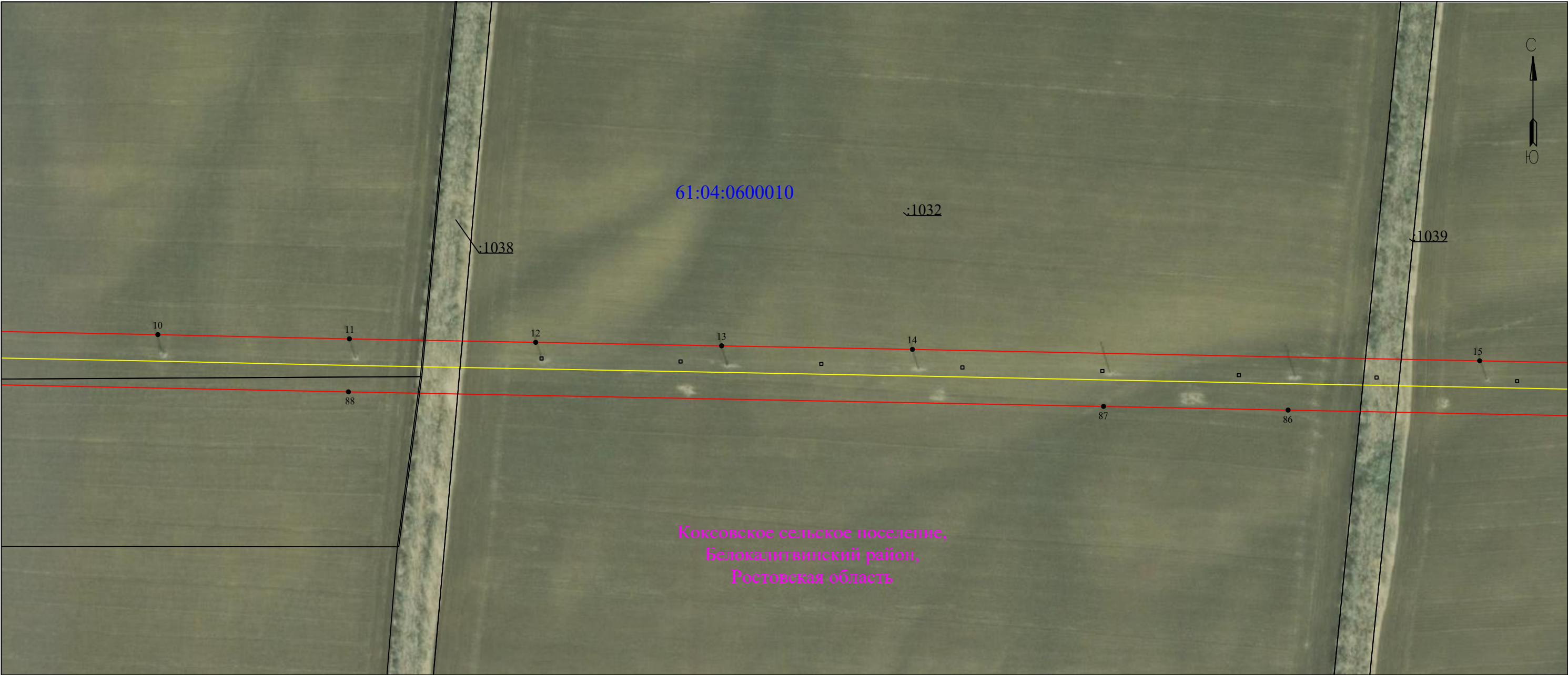


Масштаб 1:3000

Используемые условные знаки и обозначения:

	- обозначение характерной точки границы устанавливаемого публичного сервитута		- наименование населенного пункта
	- границы земельных участков, попадающих в зону публичного сервитута		- ось линии, контур объекта
	- граница кадастрового квартала		- граница населенного пункта, МО
	- номер кадастрового квартала		
	- кадастровый номер земельного участка		
	- граница устанавливаемого публичного сервитута		

Схема расположения границ публичного сервитута
для эксплуатации объекта электросетевого хозяйства
ВЛ 110 кВ Б-4 - Б-1
(наименование объекта)



Масштаб 1:3000

Лист 4 из 8

Используемые условные знаки и обозначения:

	1	- обозначение характерной точки границы устанавливаемого публичного сервитута		с. Елховка	- наименование населенного пункта
		- границы земельных участков, попадающих в зону публичного сервитута			- ось линии, контур объекта
		- граница кадастрового квартала			- граница населенного пункта, МО
	63:00:0000000	- номер кадастрового квартала			
	:123	- кадастровый номер земельного участка			
		- граница устанавливаемого публичного сервитута			

Схема расположения границ публичного сервитута
для эксплуатации объекта электросетевого хозяйства
ВЛ 110 кВ Б-4 - Б-1
(наименование объекта)

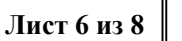


Масштаб 1:3000

Используемые условные знаки и обозначения:

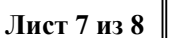
<div><div></div><div>● 1</div></div>	- обозначение характерной точки границы устанавливаемого публичного сервитута	<div><div>с. Елховка</div></div>	- наименование населенного пункта
<div><div></div><div></div></div>	- границы земельных участков, попадающих в зону публичного сервитута	<div><div></div></div>	- ось линии, контур объекта
<div><div></div></div>	- граница кадастрового квартала	<div><div></div></div>	- граница населенного пункта, МО
<div><div>63:00:0000000</div></div>	- номер кадастрового квартала		
<div><div>:123</div></div>	- кадастровый номер земельного участка		
<div><div></div></div>	- граница устанавливаемого публичного сервитута		

(наименование объекта)



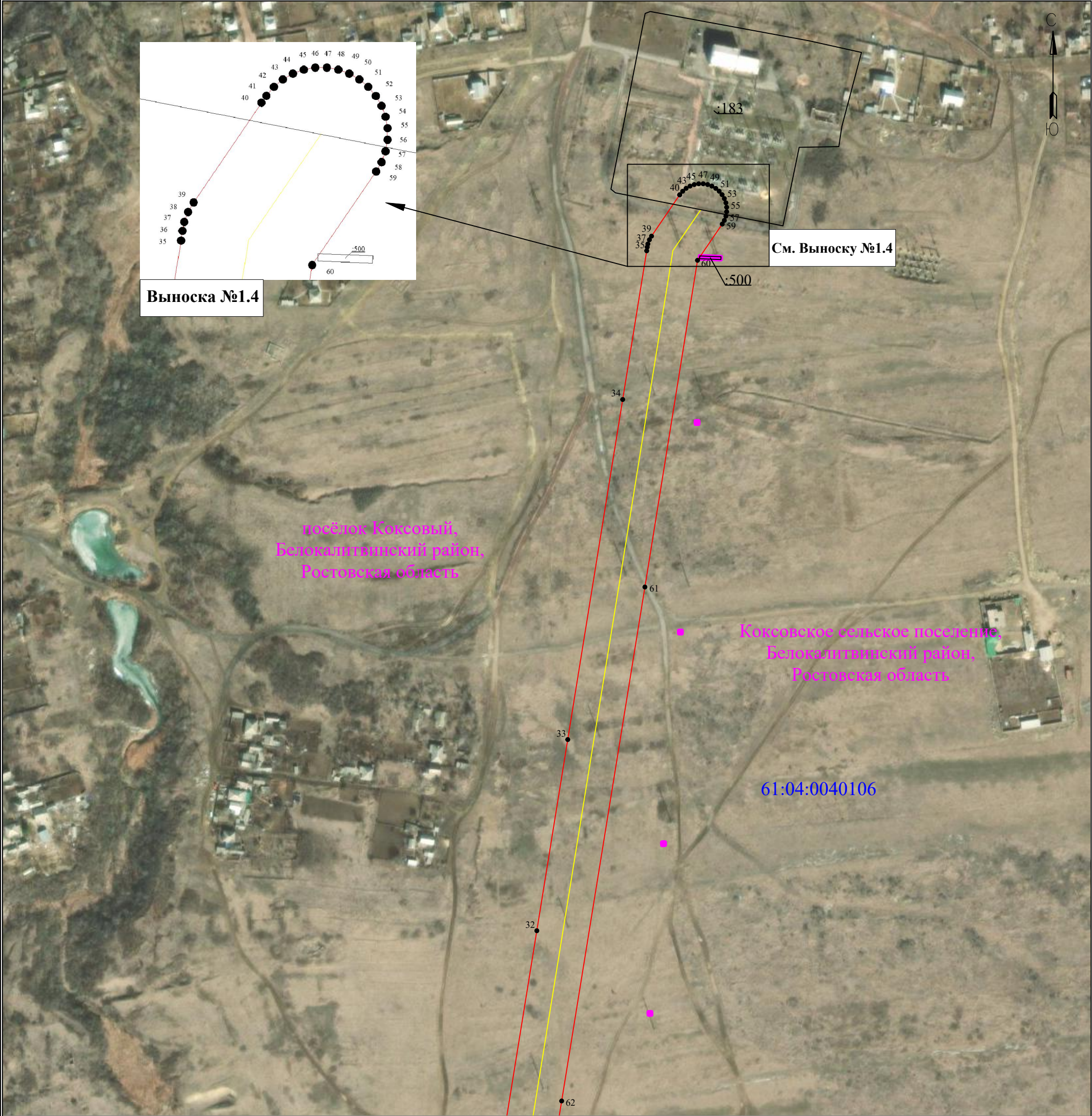
	- обозначение характерной точки границы устанавливаемого публичного сервитута		- наименование населенного пункта
	- границы земельных участков, попадающих в зону публичного сервитута		- ось линии, контур объекта
	- граница кадастрового квартала		- граница населенного пункта, МО
	- номер кадастрового квартала		
	- кадастровый номер земельного участка		
	- граница устанавливаемого публичного сервитута		

(наименование объекта)



	- обозначение характерной точки границы устанавливаемого публичного сервитута		- наименование населенного пункта
	- границы земельных участков, попадающих в зону публичного сервитута		- ось линии, контур объекта
	- граница кадастрового квартала		- граница населенного пункта, МО
	- номер кадастрового квартала		
	- кадастровый номер земельного участка		
	- граница устанавливаемого публичного сервитута		

Схема расположения границ публичного сервитута
для эксплуатации объекта электросетевого хозяйства
ВЛ 110 кВ Б-4 - Б-1
(наименование объекта)



Масштаб 1:3000

Лист 8 из 8

Используемые условные знаки и обозначения:

<div><div></div><div>1</div></div>	- обозначение характерной точки границы устанавливаемого публичного сервитута	<div><div>с. Елховка</div><div></div></div>	- наименование населенного пункта
<div><div></div><div></div></div>	- границы земельных участков, попадающих в зону публичного сервитута	<div><div></div><div></div></div>	- ось линии, контур объекта
<div><div></div><div></div></div>	- граница кадастрового квартала	<div><div></div><div></div></div>	- граница населенного пункта, МО
<div><div>63:00:000000</div><div></div></div>	- номер кадастрового квартала		
<div><div>:123</div><div></div></div>	- кадастровый номер земельного участка		
<div><div></div><div></div></div>	- граница устанавливаемого публичного сервитута		

схема расположения границ публичного сервитута
для эксплуатации объекта
ВЛ 110 кВ Б-4 - Б-1
(наименование объекта)



Используемые условные знаки и обозначения:

Масштаб 1:5000

Лист 2 из 4








- | | | | |
|---|---|---|---|
|  | - обозначение характерной точки границы устанавливаемой зоны публичного сервитута | | |
|  | - границы земельных участков, попадающих в зону публичного сервитута | | |
|  | - граница кадастрового квартала |  | - граница населенного пункта, МО |
| 61:04:0000000 | - номер кадастрового квартала |  | - кадастровый номер ЗУ |
|  | - граница устанавливаемой зоны публичного сервитута | | |
|  | - ось линии | Белокалитвинский р-н | - наименование субъекта, населенного пункта |

Схема расположения границ публичного сервитута
для эксплуатации объекта
ВЛ 110 кВ Б-4 - Б-1
(наименование объекта)
План границ объекта



Используемые условные знаки и обозначения:

- 1

- обозначение характерной точки границы устанавливаемой зоны публичного сервитута
- границы земельных участков, попадающих в зону публичного сервитута
- граница кадастрового квартала
- 61:04:0000000

- номер кадастрового квартала
- граница устанавливаемой зоны публичного сервитута
- ось линии
- граница населенного пункта, МО
- :242

- кадастровый номер ЗУ
- Белокалитвинский р-н

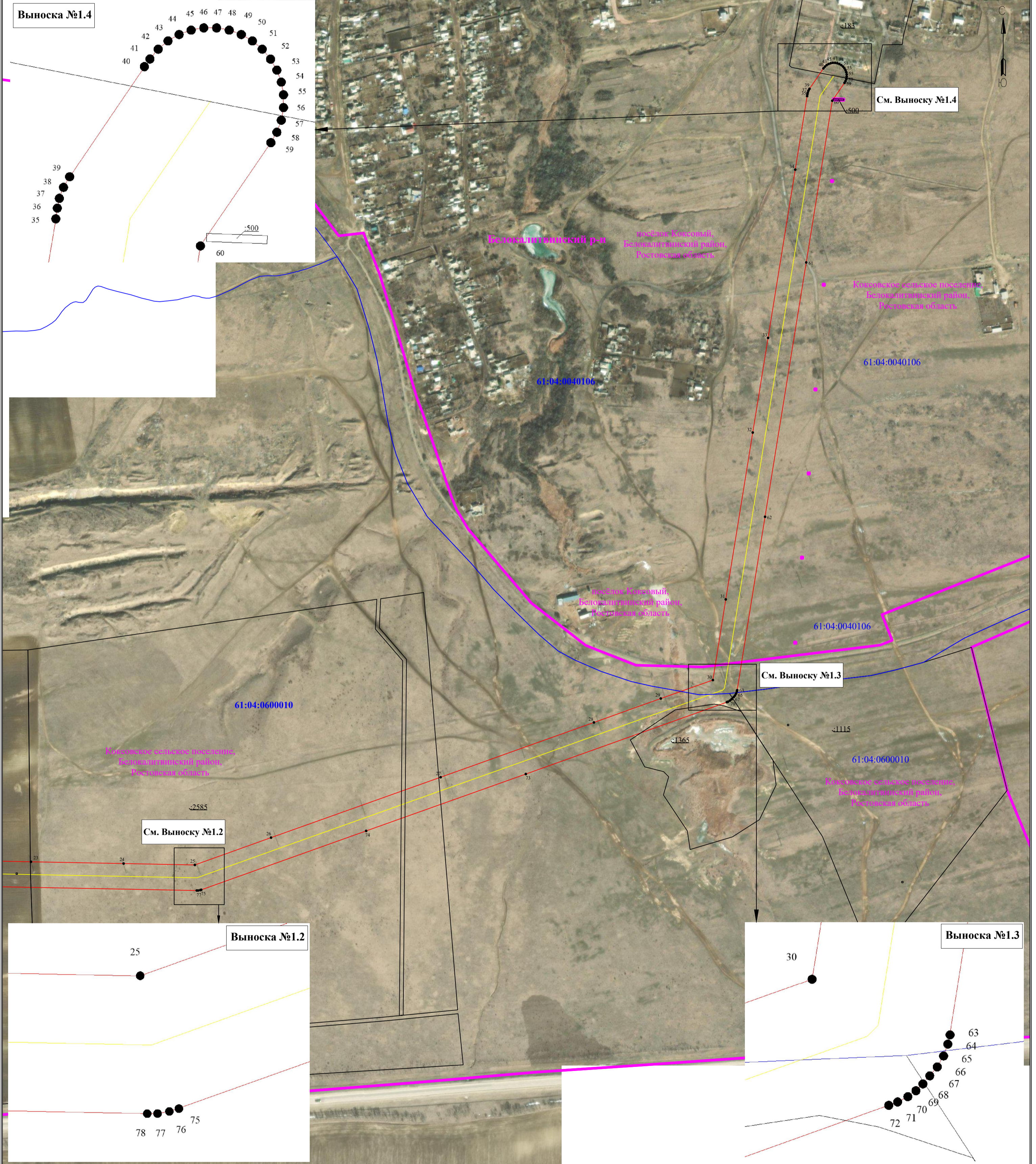
- наименование субъекта, населенного пункта

Масштаб 1:5000

<p align="center">Схема расположения границ публичного сервитута для эксплуатации объекта ВЛ 110 кВ Б-4 - Б-1</p> <p align="center">_____</p> <p align="center">(наименование объекта)</p>	
--	--

наименование объекта	
II. Сдача в аренду объектов	

План границ объекта



Используемые условные знаки и обозначения: Масштаб 1:4000 Лист 4 из 4

	зона публичного сервитута	
--	---------------------------	--


 - границы земельных участков, попадающих в зону публичного сервитута

 - граница кадастрового квартала

61:04:0000000 - номер кадастрового квартала

— граница устанавливаемой зоны публичного сервитута :242 - кадастровый номер 33

 - ось линии

 - граница кадастрового квартала
 61:04:0000000 - номер кадастрового квартала

— граница устанавливаемой зоны публичного сервитута
— ось линии

Схема расположения границ публичного сервитута для эксплуатации объекта ВЛ 110 кВ Б-4 - Б-1

Каталог координат		
Площадь зоны публичного сервитута		
Обозначение характерных точек границ	Координаты, м	
	X	Y
1	2	3
1	527741.45	2270160.45
2	527738.76	2270304.76
3	527733.2	2270588.44
4	527727.72	2270874.68
5	527722.55	2271156.64
6	527714.18	2271579.11
7	527711.47	2271719.45
8	527705.91	2272003.99
9	527700.36	2272288.38
10	527697.57	2272428.89
11	527694.36	2272573.44
12	527691.74	2272713.98
13	527689.12	2272854.25
14	527686.43	2272998.26
15	527677.79	2273426.27
16	527672.39	2273706.75
17	527667.07	2273981.32
18	527663.97	2274126.96
19	527661.17	2274245.17
20	527658.63	2274389.67
21	527653.59	2274639.31
22	527650.87	2274779.2
23	527645.15	2275064.72
24	527642.37	2275209.63
25	527640.2	2275321.1
26	527682.93	2275440.33
27	527777.46	2275705.77
28	527863.15	2275945.58
29	527900.54	2276050.2
30	527929.5	2276131.75
31	528055.66	2276151.89
32	528316.71	2276194.14
33	528464.73	2276218.09
34	528728.01	2276260.62
35	528843.11	2276279.23
36	528846.03	2276279.64
37	528848.41	2276280.12
38	528851.68	2276281.32
39	528854.49	2276282.94
40	528886.39	2276304.69
41	528886.58	2276304.82
42	528889.25	2276307.07
43	528891.49	2276309.74
44	528893.24	2276312.75
45	528894.43	2276316.03
46	528895.03	2276319.46
47	528895.03	2276322.95
48	528894.43	2276326.38
49	528893.24	2276329.66
50	528891.49	2276332.68
51	528889.25	2276335.35
52	528886.58	2276337.59
53	528883.56	2276339.33
54	528880.29	2276340.53
55	528876.85	2276341.13

Каталог координат		
Площадь зоны публичного сервитута		
Обозначение характерных точек границ	Координаты, м	
	X	Y
1	2	3
56	528873.37	2276341.13
57	528869.93	2276340.53
58	528866.66	2276339.33
59	528863.84	2276337.71
60	528835.76	2276318.56
61	528582.82	2276277.83
62	528184.9	2276213.37
63	527913.62	2276169.72
64	527911.59	2276169.29
65	527908.32	2276168.1
66	527905.3	2276166.36
67	527902.84	2276164.29
68	527899.73	2276161.3
69	527899.54	2276161.11
70	527897.3	2276158.44
71	527895.56	2276155.42
72	527894.91	2276153.64
73	527782.4	2275839.03
74	527693.43	2275589.16
75	527601.31	2275331.14
76	527600.82	2275329.56
77	527600.21	2275326.13
78	527600.21	2275324
79	527607.99	2274915.44
80	527616.48	2274487.75
81	527618.63	2274388.92
82	527621.17	2274244.4
83	527621.25	2274244.28
84	527629.65	2273845.9
85	527635.01	2273567.61
86	527640.61	2273281.72
87	527643.42	2273142.46
88	527654.37	2272572.66
89	527663.07	2272143.72
90	527668.68	2271859.07
91	527676.89	2271438.32
92	527679.63	2271297.39
93	527682.55	2271155.93
94	527684.95	2271014.85
95	527690.4	2270732.61
96	527695.8	2270452.85
97	527701.48	2270158.29
98	527701.56	2270156.92
99	527701.81	2270155.49
100	527714.15	2270078.48
101	527714.58	2270076.49
102	527715.77	2270073.22
103	527717.51	2270070.2
104	527719.75	2270067.53
105	527722.43	2270065.28
106	527725.44	2270063.54
107	527728.72	2270062.35
108	527732.15	2270061.74
109	527735.64	2270061.74
110	527739.07	2270062.35

Каталог координат		
Площадь зоны публичного сервитута 285824 кв.м		
Обозначение характерных точек границ	Координаты, м	
	X	Y
1	2	3
111	527742.35	2270063.54
112	527745.37	2270065.28
113	527748.04	2270067.53
114	527750.28	2270070.2
115	527752.02	2270073.22
116	527753.22	2270076.49
117	527753.82	2270079.92
118	527753.82	2270083.41
119	527753.57	2270084.84